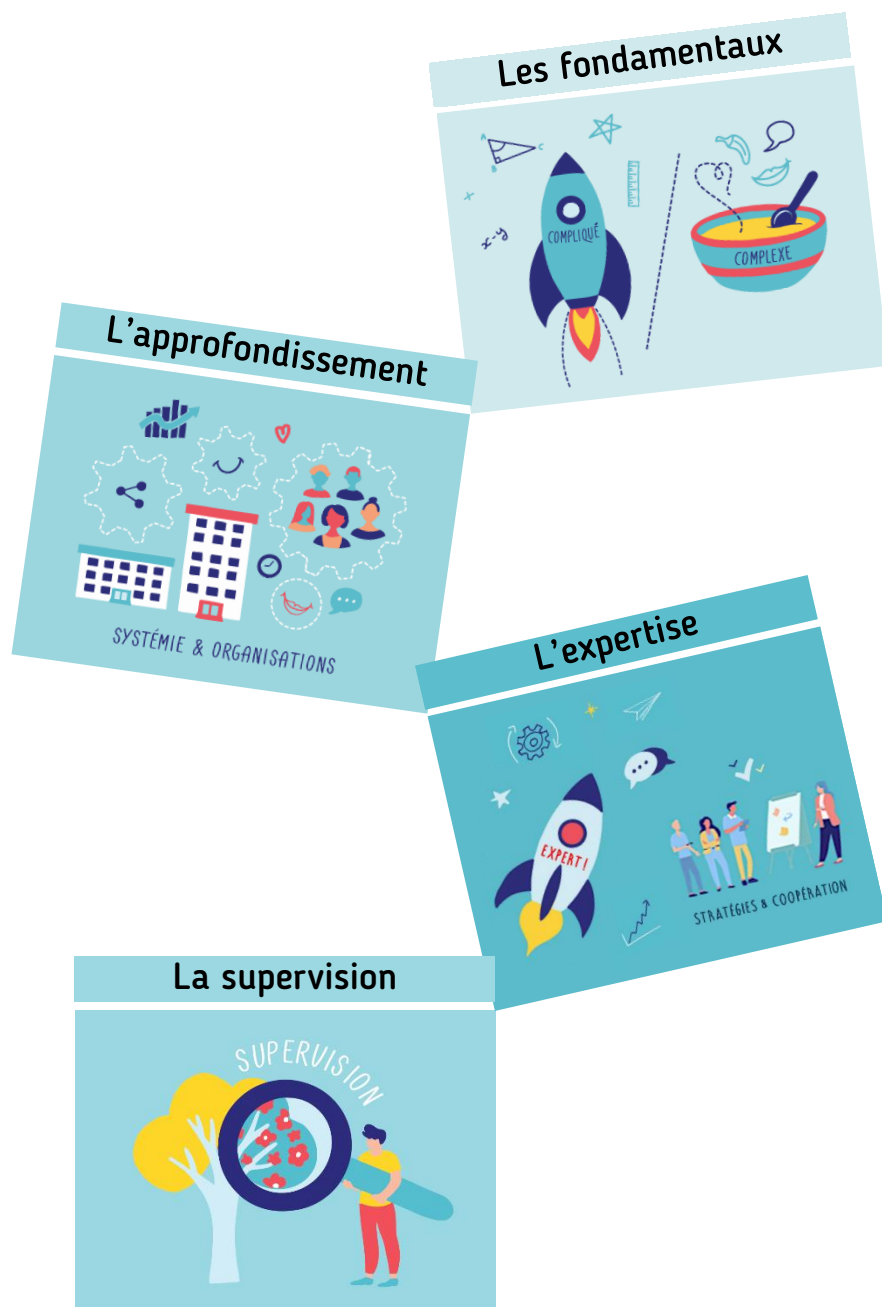


Devenez

« Praticien·ne systémique des organisations »





**L'approche systémique appliquée aux organisations :
accompagnez le changement dans la complexité et l'incertitude
et devenez praticien·ne systémique des organisations**

Notre parcours vous permet d'atteindre une expertise dans les interventions systémiques stratégiques et coopératives au sein des organisations, auprès des équipes et des personnes.

A l'issue de ce parcours, vous serez en capacité de :

- Maîtriser les fondements de l'approche systémique stratégique et coopérative,
- Savoir poser un regard systémique sur les organisations et les relations en entreprise,
- Disposer de représentations systémiques pour un diagnostic,
- Ancrer votre posture d'intervenant systémique, vous approprier les gestes techniques, utiliser des dispositifs d'intervention stratégiques au sein des équipes et auprès des personnes,
- Connaître et utiliser des méthodes et outils pragmatiques pour manager la transformation et faire face aux situations difficiles en entreprise,
- Incarner votre posture par de la supervision.

L'obtention du titre « Praticien·ne systémique » à l'issue du parcours est conditionnée par la participation à tous les modules présentés ci-dessous.

Les étapes du parcours sont les suivantes :

- o Niveau 1 : **3,5 jours** pour les fondamentaux
- o Niveau 2 : **6 jours** pour l'approfondissement
- o Niveau 3 : **4 jours** pour le niveau expert
- o Niveau 4 : **3 jours** de supervision



soit un parcours
de **16,5 jours**

Nos tarifs :

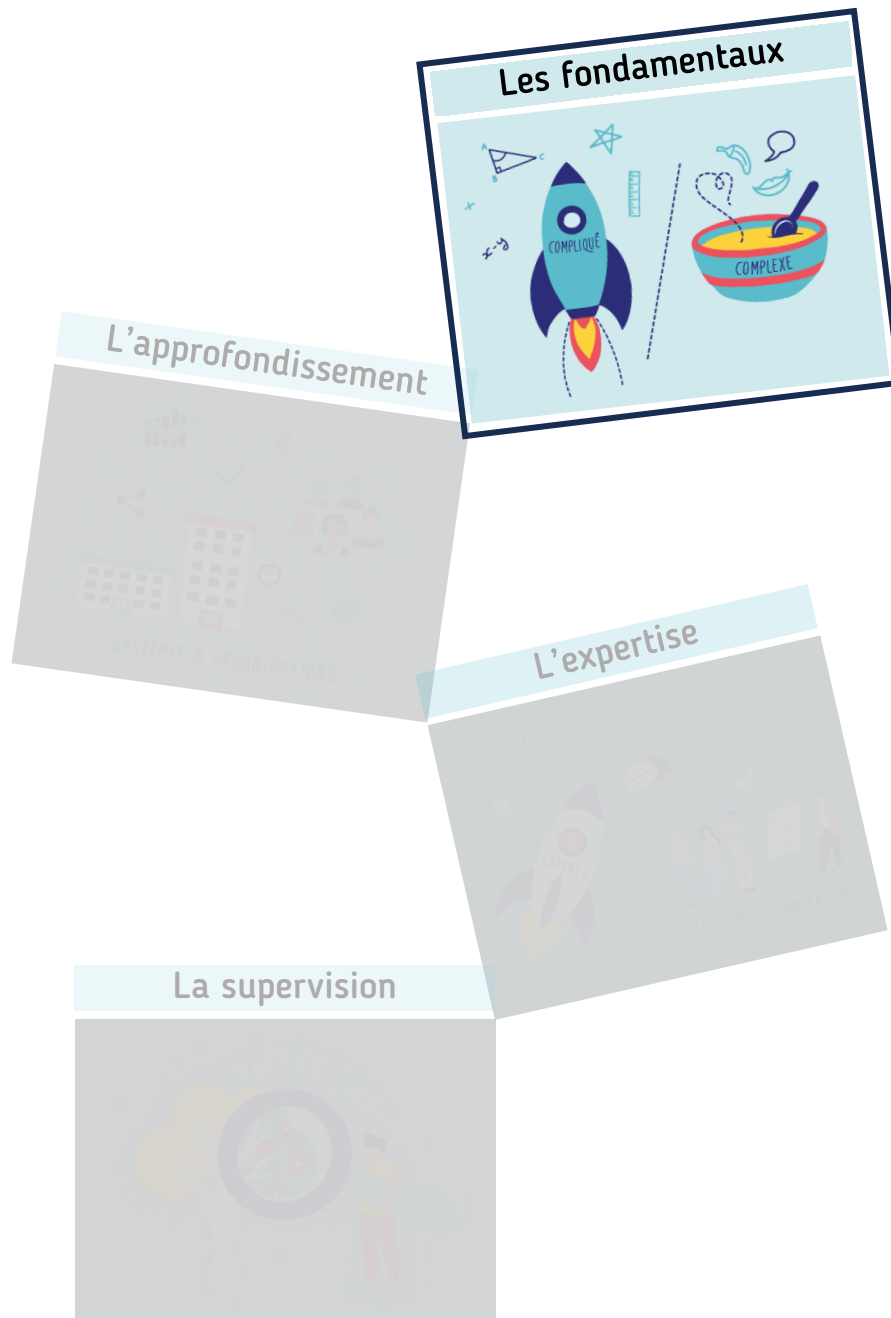
Prestations	Prix/personne	
	HT	TTC
Niveau 1 (fondamentaux)	1400 €	1680 €
Niveau 2 (approfondissement)	2400 €	2880 €
Niveau 3 (expertise)	1600 €	1920 €
Supervision	1200 €	1440 €



soit
6600 € HT
7920 € TTC

Devenez

« Praticien·ne systémique des organisations »



PUBLIC

Cette formation s'adresse à toute personne en situation d'accompagner le changement dans une organisation :

Dirigeant, Manager, DRH, RRH, Coach interne, Consultant interne, Conseiller en organisation, Responsable transition, Chargé d'accompagnement, Responsable QVT, Acteur clé de la transition écologique...

Les fondamentaux

PRÉREQUIS

Être en situation de conduite du changement dans une organisation et/ou de management

INTERVENANTES

Corinne Cantin &
Claire-Marie Allard

OBJECTIFS

L'approche systémique appliquée aux organisations est fondée sur les caractéristiques des systèmes humains pour des interventions prenant en compte les individus et le système dans lequel ils interagissent.

C'est une approche centrée résultats.

La pensée systémique propose une autre façon de penser et d'agir dans les contextes complexes et incertains pour des stratégies de changements adaptées.

Cette formation a pour objectif de permettre aux participants de s'approprier les fondamentaux de l'approche systémique appliquée aux organisations pour :

- Découvrir et utiliser une lecture « systémique » des problématiques rencontrées et s'entraîner à un niveau de logique différent
- Développer ses compétences dans la résolution de problèmes
- Utiliser des techniques simples et pragmatiques pour accompagner le changement au sein de leur organisation, auprès des équipes et des personnes
- S'approprier les fondamentaux de la posture de l'intervenant systémique

PÉDAGOGIE

Une approche vivante et pragmatique

Programme fortement opérationnel, centré sur la mise en pratique et l'expérimentation de méthodologies, techniques et outils

- Une illustration permanente avec des exemples concrets
- Des exercices en groupes et sous-groupes et des phases de consolidation
- Des supports ludiques et variés (jeux, vidéos, quiz...)



PROGRAMME

DURÉE

3,5 jours soit
24,5 heures

LIEU

En inter entreprises
9 rue Mariá Telkes
Treillières
(proche Nantes)

OU

Au sein de votre
organisation

Jour 1 - L'approche systémique, ses spécificités, ses bases théoriques et son champ d'application dans les organisations

- Connaître les sources et les fondements de l'approche systémique appliquée aux organisations
- Distinguer une situation compliquée d'une situation complexe
- Pour une situation complexe, identifier un mode de pensée systémique (penser autrement)
- Éclairer la notion de système (individuel, équipe, organisation), ses contours, ses enjeux
- Sortir de ses réflexes pour une pensée systémique

Jour 2 - L'approche systémique pour une intervention centrée résultat et pragmatisme : actionnez les leviers stratégiques du changement.

- Connaître et savoir mettre en place les 5 conditions indispensables pour faciliter le changement dans une organisation
- Identifier les 4 types de demandes et savoir les questionner
- Connaître les principes d'homéostasie, savoir utiliser les résistances au changement
- S'entraîner à la posture de l'intervenant systémique pour permettre l'alliance
- Savoir utiliser des leviers stratégiques face au changement

Jour 3 - Intervenir avec l'approche systémique : déjouer les stratégies de non-changement

- Distinguer les demandes cachées des demandes officielles pour mettre en œuvre les stratégies de changement efficaces.
- La dynamique de groupe : (re)connaître les 4 personnalités qui influencent un groupe et l'animateur afin de déjouer les « pièges homéostatiques ».
- Connaître et utiliser un diagnostic systémique.
- Intervenir dans un système : quid du reflet systémique ?

ÉVALUATION

Auto-positionnement avant formation
Évaluation et auto-évaluation en continu (quiz, test, mise en pratique)

CONTACT

Corinne Cantin
Gérante

contact@lesapprenantes.fr

Tél : 06 95 62 99 69

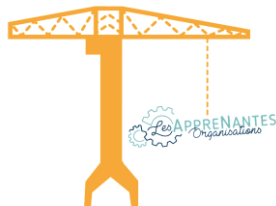
RÉFÉRENCES

Corinne Cantin Consulting
Kaizance
Les AppreNantes Organisations

SIRET : 804 351 252 00031

NDA : 52 44 07656 44

LES + DES FORMATIONS APPRENANTES



Pour permettre aux participants de capitaliser sur les apports théoriques et les expériences vécues, nous enrichissons cette formation d'une demi-journée de co-vision/training entre le formateur «apprenant» et les participants. Ce temps de feedback et de retours réflexifs est dédié à l'échange, au partage des mises en pratique et à l'observation, dans une démarche de co-développement.

TARIFS

- ❖ En inter-entreprises, groupe de 8 à 12 personnes maximum
400 € HT par personne et par jour, soit pour **3,5 jours** :
1400 € HT pour 1 participant (1680 € TTC)

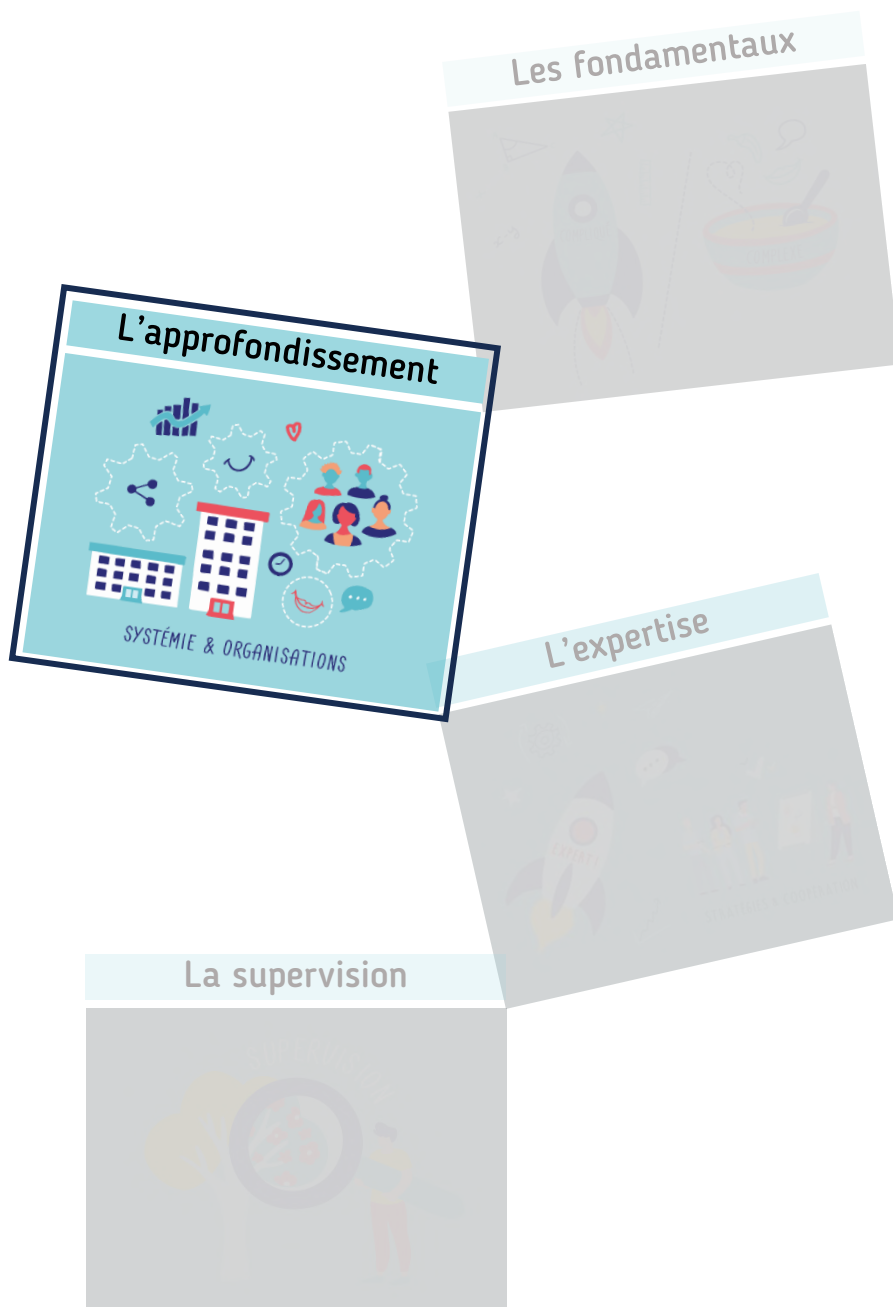
Ou

- ❖ Au sein de votre organisation pour un groupe de 8 à 12 personnes maximum
1600 € HT la journée, soit pour **3,5 jours** :
5600 € HT par groupe (6720 € TTC)



Devenez

« Praticien·ne systémique des organisations »



PUBLIC

Cette formation s'adresse à toute personne en situation d'accompagner le changement dans une organisation :

Dirigeant, Manager, DRH, RRH, Coach interne, Consultant interne, Conseiller en organisation, Responsable transition, Chargé d'accompagnement, Responsable QVT, Acteur clé de la transition écologique...

Approfondissement

PRÉREQUIS

Être formé aux fondamentaux de l'approche systémique appliquée aux organisations

INTERVENANTS

Corinne Cantin
& Éric Mercier

OBJECTIFS

L'approche systémique appliquée aux organisations est fondée sur les caractéristiques des systèmes humains pour des interventions prenant en compte les individus et les systèmes dans lesquels ils interagissent. C'est une approche centrée solutions. La pensée systémique propose une autre façon de penser et d'agir dans les contextes complexes et incertains pour des stratégies de changements adaptées. Elle permet de quitter une logique linéaire (quelle est la cause ?) pour aller vers une logique circulaire (en quoi je contribue au problème que je déplore ?).

Cette formation a pour objectif de permettre aux participants de :

- Remettre en question des convictions qui freinent ou parfois interdisent tout accès à une pensée complexe
- Développer ses compétences dans la résolution de problèmes via une lecture interactionnelle des situations
- Poser un regard systémique sur les organisations et les relations en entreprise
- Utiliser des outils pratiques pour appliquer l'approche systémique à des situations concrètes
- Expérimenter et s'approprier la posture de l'intervenant systémique
- Acquérir un langage stratégique et collaboratif du changement : paradoxes, métaphores, recadrages, confusion...
- Développer une posture réflexive

PÉDAGOGIE

Une approche vivante et pragmatique

Programme fortement opérationnel, centré sur la mise en pratique et l'expérimentation de méthodologies, techniques et outils

- Une illustration permanente avec des exemples concrets
- Des exercices en groupes et sous-groupes et des phases de consolidation
- Des supports ludiques et variés (jeux, vidéos, quiz...)



PROGRAMME

Jour 1 - Revue des fondamentaux systémiques et premiers compléments

- Consolidations des acquis précédents
- Partages d'expériences sur la mise en œuvre des outils et méthodes
- Pour penser la logique de manière circulaire : 8 renoncements à découvrir et expérimenter

Références : l'école de Palo Alto, François Balta

Jour 2 - À la recherche de l'intention positive

- Créer les conditions de la coopération dans la relation : incarner et faire vivre les postulats de la systémie coopérative
- Savoir imaginer la vie qui va avec le problème, émettre et proposer une hypothèse et/ou questionner l'intention positive
- Être en capacité d'utiliser les questions "circulaires" pour élargir le contexte : dans l'espace, dans le temps, dans les catégories de notre fonctionnement
- S'entraîner au langage du changement : comprendre la pertinence des métaphores et recadrages, s'entraîner

Références : François Balta, Jacques-Antoine Malarewicz, Marie-Christine Cabié, Luc Isebaert

Jour 3 - En route pour le changement

- Bâtir le "camp de base systémique"
- Autoriser le non changement pour permettre le changement
- Renforcer l'alliance avec le problème
- Utiliser l'information comme une différence qui fait la différence
- Utiliser ce qui nous gêne avec "La méchante connotation positive", connaître le processus de l'intervention, s'entraîner

Références : François Balta, Mony Elkaïm, Guy Ausloos

DURÉE

6 jours soit
42 heures

LIEU

En inter entreprises
9 rue Mariá Telkes
Treillières
(proche Nantes)

OU

Au sein de votre
organisation

ÉVALUATIONS

Auto-positionnement avant formation
Évaluation et auto-évaluation en continu (quiz, test, mise en pratique)

PROGRAMME Suite

Jour 4 - Poser un regard systémique sur les organisations

- Introduction à la Théorie des Organisations de Berne pour un regard sociologique et systémique des organisations
- L'intervenant systémique dans les organisations : savoir utiliser sa position de « marginal sécant » au service du changement
- Savoir mettre en évidence les résistances, les jeux d'alliance, de pouvoir, pour mieux les contourner

Références : Michel Crozier, Jacques-Antoine Malarewicz, François Vergonjeanne

Jour 5 - Connaître et savoir utiliser des dispositifs d'intervention stratégiques en entreprise dans les contextes de :

- Situations conflictuelles
- Deuil en entreprise (fusion/acquisition, changement de direction, nouvelles méthodes de travail..)
- Créer les conditions de la mise en place des "expériences émotionnellement correctrices" dans une intervention
- Les objets flottants : connaître et savoir choisir un dispositif d'accompagnement (individuel ou collectif) en utilisant la métaphore de l'objet

Références : Jacques-Antoine Malarewicz, Théorie U

PROGRAMME Suite

Jour 6 – Conclure pour ouvrir

- Passer en revue des outils, techniques et postures et les compléter
- Ouvrir sur les pratiques connexes : hypnose, orientation solution, pratiques narratives
- « Dire bonjour de nouveau »

Références : Orientation solution, Milton Erikson, Mickael White

CONTACT Corinne Cantin Gérante

contact@lesapprenantes.fr

Tél : 06 95 62 99 69

TARIFS

- ❖ En inter-entreprises, groupe de 8 à 12 personnes maximum
400 € HT par personne et par jour, soit pour **6 jours** :
2400 € HT pour 1 participant (2880 € TTC)
- ❖ Au sein de votre organisation pour un groupe de 8 à 12 personnes maximum
Nous consulter

RÉFÉRENCES

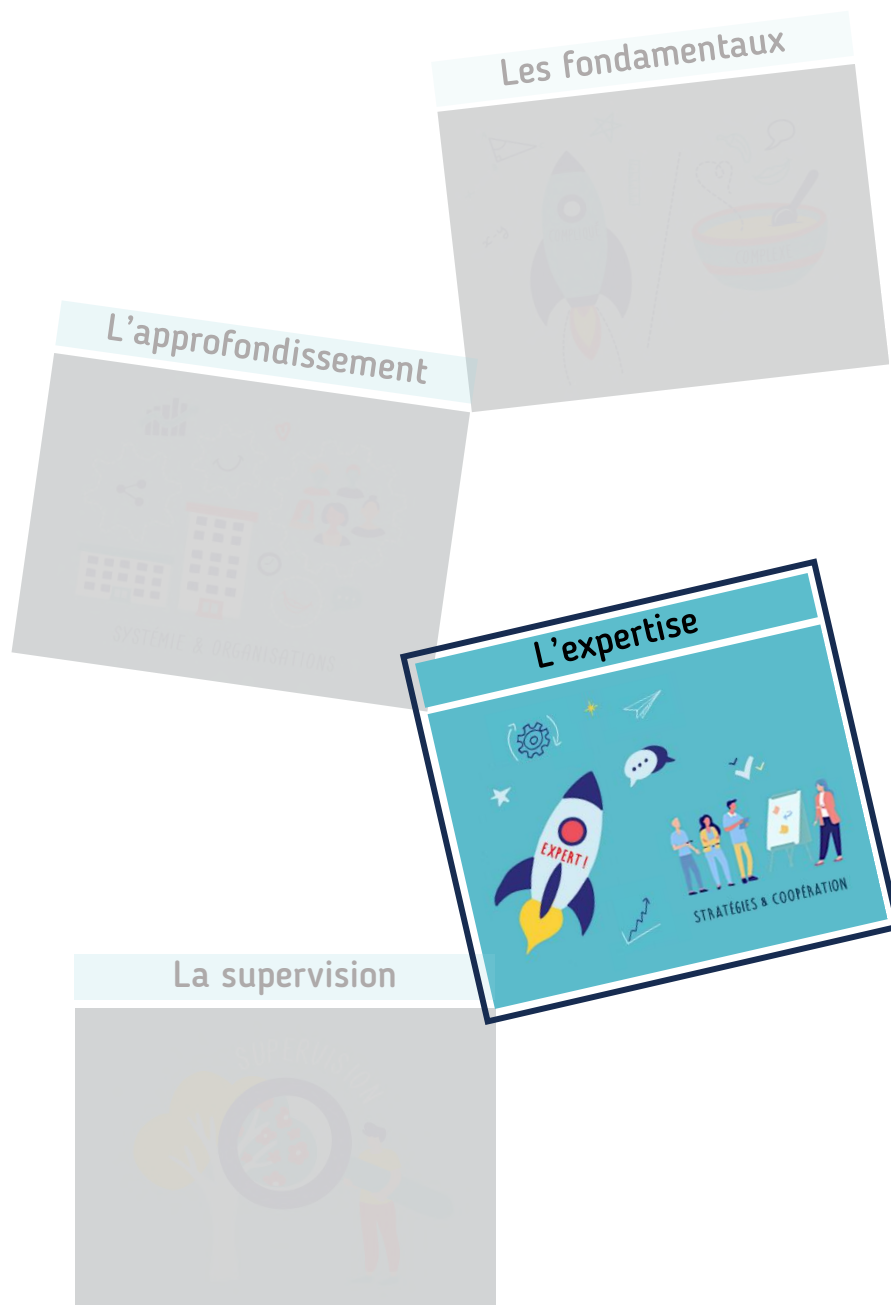
Corinne Cantin Consulting
Kaizance
Les AppreNantes Organisations

SIRET : 804 351 252 00031

NDA : 52 44 07656 44

Devenez

« Praticien·ne systémique des organisations »



PUBLIC

Cette formation s'adresse à toute personne en situation d'accompagner le changement dans une organisation :

Dirigeant, Manager, DRH, RRH, Coach interne, Consultant interne, Conseiller en organisation, Responsable transition, Chargé d'accompagnement, Responsable QVT, Acteur clé de la transition écologique...

Expertise

PRÉREQUIS

Être formé aux fondamentaux et à l'approfondissement de l'approche systémique appliquée aux organisations

INTERVENANTS

Corinne Cantin
& Éric Mercier

OBJECTIFS

L'approche systémique appliquée aux organisations est fondée sur les caractéristiques des systèmes humains pour des interventions prenant en compte les individus et les systèmes dans lesquels ils interagissent. C'est une approche centrée solutions. La pensée systémique propose une autre façon de penser et d'agir dans les contextes complexes et incertains pour des stratégies de changements adaptées. Elle permet de quitter une logique linéaire (quelle est la cause ?) pour aller vers une logique circulaire (en quoi je contribue au problème que je déplore ?) et de l'exploiter pour les interventions individuelles, collectives et organisationnelles.

Cette formation a pour objectif de permettre aux participants de :

- Exercer ses compétences dans la résolution de problèmes via une lecture interactionnelle des situations
- Développer sa capacité d'analyse systémique des organisations et des relations en entreprise
- Élargir sa palette d'outils pratiques d'intervention
- Maîtriser l'utilisation des outils fondamentaux
- Affuter sa posture réflexive d'intervenant systémique

PÉDAGOGIE

Une approche vivante et pragmatique

Programme fortement opérationnel, centré sur la mise en pratique et l'expérimentation de méthodologies, techniques et outils

- Une illustration permanente avec des exemples concrets
- Des exercices en groupes et sous-groupes et des phases de consolidation
- Des supports ludiques et variés (jeux, vidéos, quiz...)



PROGRAMME

Jour 1 - Ranger l'atelier et affuter ses outils

- Effectuer un retour d'expérience et inventaire des outils et modèles à revoir
- Disposer d'une grille qui permet de choisir les outils en fonction de la situation
- Disposer de différentes représentations systémiques et connaître leurs usages
- S'exercer à la pratique du recadrage efficient

Références : Jacques-Antoine Malarewicz, François Balta, Michel Crozier, Pierre Bourdieu

Jour 2 – Piloter la transformation dans les organisations

- Maîtriser les leviers pratiques et principes systémiques pour un schéma d'intervention (nudge et boucles systémiques)
- Travailler avec « presque » tout le monde avec le 180° en entreprise
- Mettre en évidence un reflet systémique dans une interaction

Références : l'école de Palo Alto, Richard Thaler & Cass Sustein

Jour 3 - Piloter la transformation dans les organisations (suite)

- Partager et analyser ses retours d'expériences
- Disposer de représentations systémiques complémentaires (7-eyed, Champs sociologiques)
- Convoquer la sociologie des organisations au service d'un regard systémique

Références : Peter Hawkins et Robin Shoheit, Pierre Bourdieu

DURÉE

4 jours soit
28 heures

LIEU

En inter entreprises
9 rue Mariá Telkes
Treillières
(proche Nantes)

OU

Au sein de votre
organisation

PROGRAMME Suite

Jour 4 - Expérimenter des pratiques systémiques connexes

- Développer sa posture réflexive : modalités d'auto-débriefing
- S'exercer à externaliser le problème
- Expérimenter le placement symbolique avec le tetralemne du choix
- Tester un processus apprenant : le cercle des intentions
- Savoir utiliser le quadran d'Ofman

Références : Michael White & David Epton, Bert Hellinger, Daniel Ofman

CONTACT Corinne Cantin Gérante

contact@lesapprenantes.fr

Tél : 06 95 62 99 69

TARIFS

- ❖ En inter-entreprises, groupe de 8 à 12 personnes maximum
400 € HT par personne et par jour, soit pour **4 jours** :
1600 € HT pour 1 participant (1920 € TTC)
- ❖ Au sein de votre organisation pour un groupe de 8 à 10 personnes) maximum
Nous consulter

RÉFÉRENCES

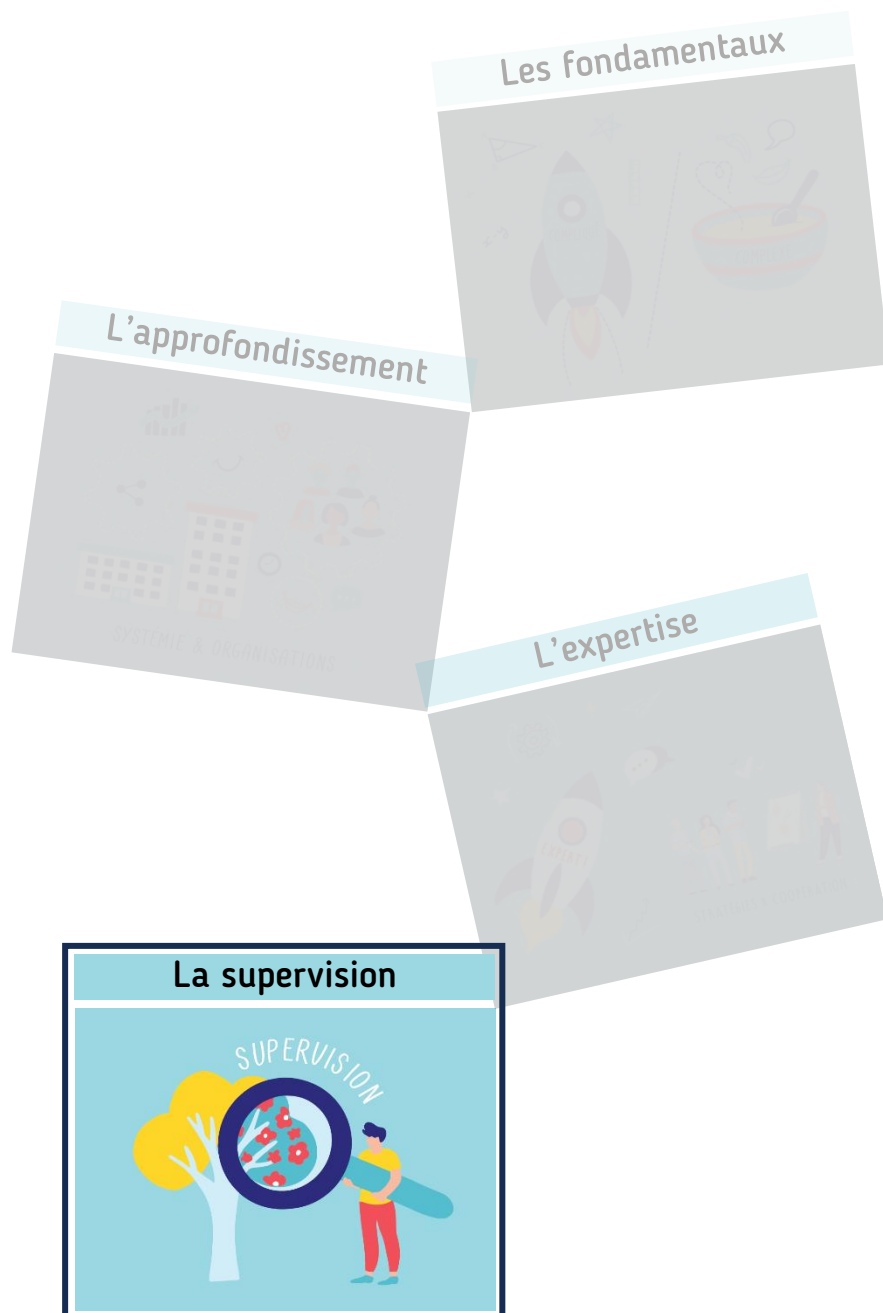
Corinne Cantin Consulting
Kaizance
Les AppreNantes Organisations

SIRET : 804 351 252 00031

NDA : 52 44 07656 44

Devenez

« Praticien·ne systémique des organisations »



PUBLIC

Coachs, accompagnants internes et professionnels de la relation

INTERVENANTS

Corinne Cantin &
Éric Mercier

Coachs et superviseurs certifiés

DURÉE

Nombre de session à l'année : 3 journées
(5 à 8 participants)

LIEU

En intra organisation

TARIFS

Par personne :
400 € HT la journée
Soit 3 journées :
1200 € HT - 1440 € TTC

CONTACT

contact@lesapprenantes.fr
Tél : 06 95 62 99 69

RÉFÉRENCES

Corinne Cantin Consulting
Kaizance
Les AppreNantes Organisations

SIRET : 804 351 252 00031
NDA : 52 44 07656 44

OBJECTIFS

L'objectif de la supervision est d'aider le professionnel de l'accompagnement à surmonter les obstacles qu'il rencontre dans sa pratique professionnelle. Cette démarche permet à la personne supervisée de mieux comprendre et d'enrichir sa posture sur les plans théoriques et techniques, tout en acquérant une plus grande conscience sur les aspects personnels, relationnels, éthiques et déontologiques de son action.

Le but de la supervision ne consiste donc pas à résoudre des problèmes ni à donner des conseils, mais à permettre à la personne supervisée d'acquérir une plus grande autonomie professionnelle.

Lors de la supervision, des éléments didactiques pourront être abordés par le superviseur, pour élargir le champ de la pratique de la personne supervisée.

La supervision a ainsi 3 grandes fonctions : faciliter le développement des compétences, apporter un soutien professionnel et promouvoir les normes professionnelles exigeantes en terme de déontologie.

LES MODALITES

En début de séance, les demandes de supervision sont recensées et priorisées par les participants et le superviseur selon 3 niveaux décroissants : urgence (à traiter impérativement pendant la supervision), situation (en lien avec un accompagnement) ou question générale (sans lien avec un accompagnement précis).

Chaque demande de supervision est ensuite explicitée au superviseur, pour un échange de quelques minutes. Le superviseur écoute et intervient pour aider la personne supervisée à clarifier les éléments de la situation, verbaliser les ressentis, faire émerger les premiers éléments d'explicitation et maintenir la cohérence des actions engagées, tout en étant attentif au respect de la déontologie.

La méthode de supervision est alors choisie par la personne supervisée : individuelle en groupe (le groupe est observateur et fait un feedback structuré en fin de supervision), en co-vision (tous les membres du groupe participent à la supervision, en suivant un processus structuré par le superviseur), didactique (le superviseur transmet un outil en lien avec la situation présentée), seule ou en complément des deux méthodes précédentes.

Cette variété de méthodes, une fois éprouvée par les membres du groupe, permet à chacun de choisir la démarche de supervision qui lui convient le mieux en fonction du cas présenté, et participe à la construction d'un collectif de travail apprenant.

Une fiche outil sur les différents types de feedback possibles est fournie, ainsi qu'une fiche sur le processus de co-vision (méthode CARRIED).

L'approche systémique appliquée aux organisations

L'école de Palo Alto a réuni à partir des années 50 un grand nombre de chercheurs autour de la personnalité exceptionnelle de Gregory Bateson posant ainsi les fondements des approches de la complexité, de l'approche systémique.

Depuis, nombreux sont les apports théoriques et pratiques qui ont émergé des travaux issus de psychologues, psychiatres, sociologues et autres disciplinaires des sciences humaines, et une littérature savante et abondante existe à ce sujet.



Ainsi, les méthodes et outils de l'approche systémique appliquée aux organisations se sont multipliés.



Intervenir avec le prisme de l'approche systémique invite à penser autrement pour agir différemment dans les situations et systèmes complexes et permet d'accompagner la transformation au sein des organisations en prenant soin des femmes, des hommes et des systèmes dans lesquels ils interagissent.

**« Aucun problème ne peut être résolu
sans changer le niveau de conscience qui l'a engendré »**

Albert Einstein

